

Kystskrænterne i Halsnæs

– særligt værdifulde levesteder

Naturtyper af europæisk betydning

Kystskrænterne i Halsnæs er rige på kalk. Da skrænterne samtidig er eksponeret mod syd-vest, er de levested for særlige planter og dyr, som trives i soleksponeret, kalkrig og lysåben natur. En naturtype, som er sjælden i Danmark og resten af Europa.

De lysåbne skrænter udgør en del af grundlaget for, at Roskilde Fjord-området i 1990'erne blev udpeget som et "Natura2000-område". Denne udpegning betyder, at Danmark overfor EU forpligter sig til at bevare og forbedre områdets enestående vilde dyre- og planteliv.

Planter og dyr

På kalkskrænterne langs Roskilde Fjord kan man en solrig sommerdag opleve et mylder af planter og dyr. Hér ses *markfirben* sole sig blandt karakteristiske planter som *svalerod*, *due-skabiose* og *blodrød storkenæb*. Og hér; det eneste sted i Danmark, findes også den fredede og sjældne plante *grenet edderkopurt*.

Planten indgår i Halsnæs Kommunes byvåben, da kommunen huser størsteparten af den danske bestand. Men pas på! Også Danmarks eneste fugleedderkop, *nordlig fugleedderkop*, findes her. Den gemmer sig dog i huler i skrænten og afsløres alene af dens spind; en rørformet pose, der mest af alt ligner en 6 cm. lang gråbrun sok.

Forandringer

Kystskrænternes lysåbne naturtyper er i dag under tilgroning med krat. Men sådan har det ikke altid været. Gennem de sidste 5.000 år er skrænterne kontinuerligt ble-

vet holdt lysåbne ved hjælp af skred. Men også kreaturafgræsning har tidligere holdt skrænter og bakker fri for krat. I dag er de fleste af disse påvirkninger ophørt. Landbrugsjorden blev fra starten af 1900-tallet mange steder konverteret til sommerhusområder. Skrænterne blev derfor søgt sikret mod skred ved etablering af høfder mv. og tilplantet med træer.

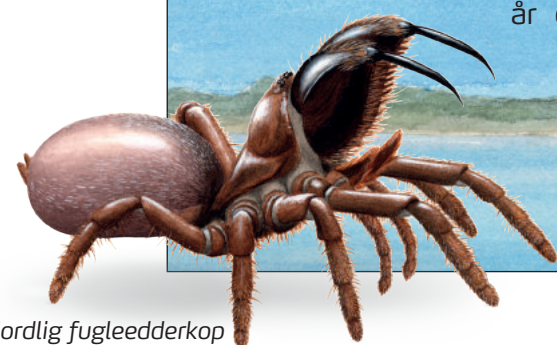
Sommerhusområderne betød naturligvis også farvel til kreaturafgræsning, men også nogle steder goddag til haveaffald. Haveaffald "smidt ud" over skræntarealerne medfører at "ikke-hjemmehørende" plantearter som bl.a. *rynket rose* i dag mange steder har invaderet skrænterne.

Naturpleje

Halsnæs Kommune synliggør udvalgte dele af kystskrænterne ved jævnlig rydning. Derved sikres og ikke mindst formidles en særegen og 5.000 år gammel naturtype bedre for eftertiden.

Privatejet

Arealerne er privatejede, så respekter adgangsreglerne ved at blive på strand og anviste stier.



Nordlig fugleedderkop



Grenet edderkopurt